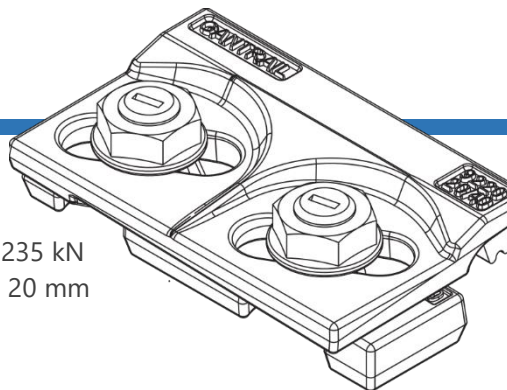


# 1220/20

Klema spawana Gantrail

www.hak.com.pl



1220/20

**Regulowana klema 1220/20 Gantrail została zaprojektowana do mocowania torowisk na wąskich podporach, w aplikacjach wymagających największej wytrzymałości. Znosi obciążenie boczne szyny 235kN (24t). Niski profil klemy pozwala na stosowanie z dźwignicami wyposażonymi w rolki prowadzące.**

## SPECYFIKACJA:

Maks. obciążenie boczne: 235 kN  
Zakres regulacji poziomej: 20 mm

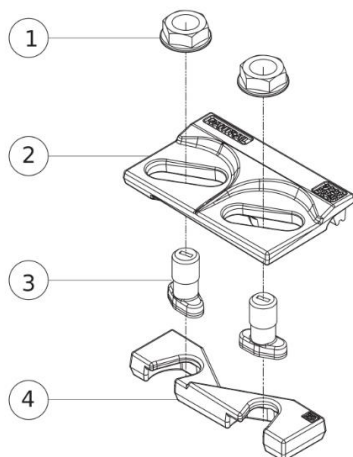
## WYMIARY:

Nr ref.	X	Y	Z	Waga (kg)
1220/20/40	40	49	33	2,18
1220/20/45	45	49	33	2,20
1220/20/55	55	49	33	2,24

## CECHY:

- Sprawdzona konstrukcja stosowana jest od wielu lat na całym świecie.
- Stopa klemy jest przyspawana do konstrukcji wsporczej. Nie ma konieczności dostępu od spodu.
- Dwie części klemy są zespolone i zablokowane śrubą klasy 8.8.
- Klema ma mechanizm samozaciskowy.
- Wulkanizowana guma gwarantuje kontrolowany docisk szyny.

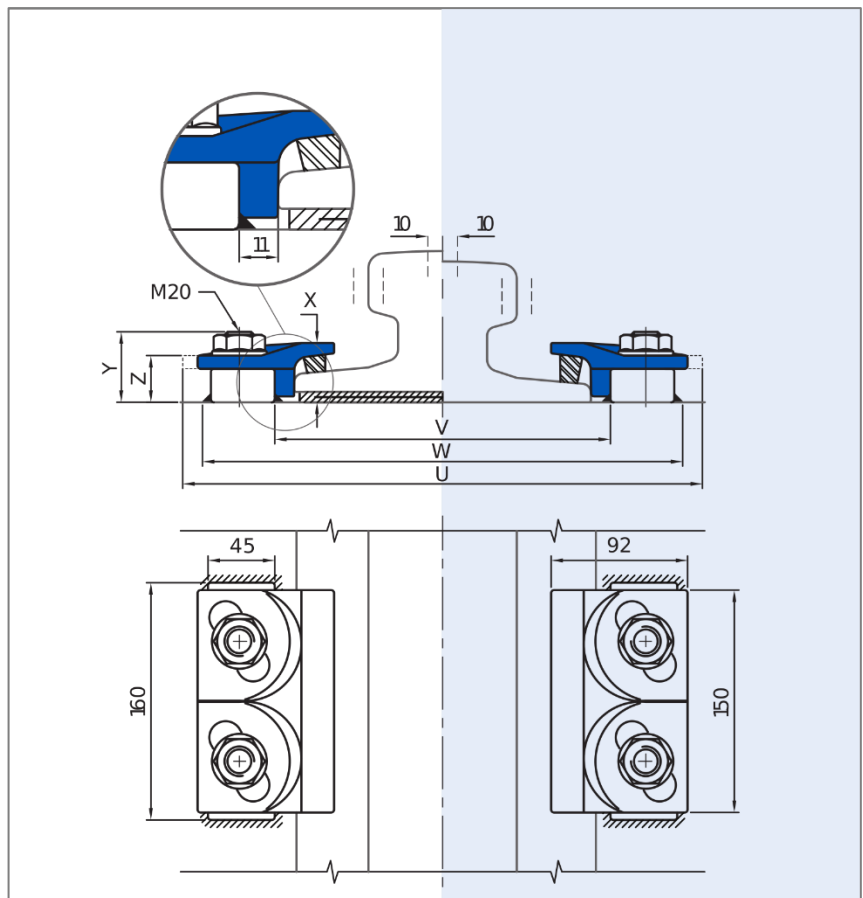
## KOMPONENTY:



1. Nakrętka mocująca
2. Górna część klemy zintegrowana z gumowym noskiem
3. Śruby mocujące M16
4. Dolna część klemy przeznaczona do przyspawania

## 1. SZYNA NA PRZEKŁADCE

## 2. SZYNA BEZ PRZEKŁADKI



### Minimalna szerokość montażowa:

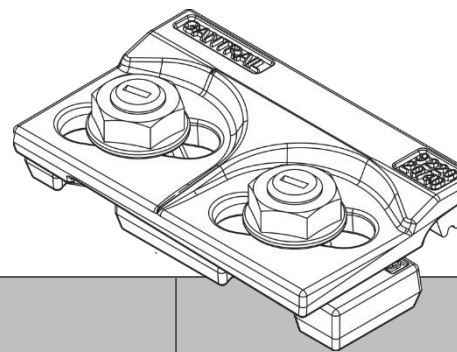
W = Szerokość szyny (F) + 130 mm

V = Szerokość szyny (F) + 22 mm

U = Szerokość szyny (F) + 151 mm

# 1220/20

## Klema spawana Gantrail



A	C	F	C	A	1. KLEMA NA PRZEKŁADCE	2. KLEMA DO SZYNY BEZ PRZEKŁADKI *
mm	mm	mm	mm	mm		
A 100		200	100	95	1220/20/40	1220/20/40
A 120		220	120	105	1220/20/40	1220/20/40
A 150		220	150	150	1220/20/45	1220/20/40
89 kg CR		178	102	114	1220/20/45	1220/20/40
MRS 86		165	102	102	1220/20/40	1220/20/40
MRS 87 A (PRI85R)		152	102	152	1220/20/45	1220/20/40
MRS 125		180	120	180	1220/20/55	1220/20/45
MRS 125		220	220	160	1220/20/45	1220/20/40
ISCR 100		150	102	150	1220/20/40	1220/20/40
ISCR 120		170	120	170	1220/20/45	1220/20/45
ISCR 140		170	140	170	1220/20/45	1220/20/45
QU 100		150	100	150	1220/20/40	1220/20/40
QU 120		170	120	170	1220/20/45	1220/20/40
ISCOR 57		140	70	165	1220/20/40	1220/20/40
CR 73		140	100	135	1220/20/40	1220/20/40
CR 100		155	120	150	1220/20/45	1220/20/40
73 kg AS		146	70	157	1220/20/45	1220/20/40
86 kg AS		165	102	102	1220/20/45	1220/20/40

### TEN TYP KLEM MOŻE BYĆ STOSOWANY RÓWNIŻ DO SZYN INNYCH NIŻ WYMIENIONE W TABELI

W celu uzyskania pełnych informacji o możliwych rozwiązaniach prosimy o kontakt. Wszystkie szyny mogą być montowane z użyciem klem zarówno spawanych, jak i przykręcanych. Zastrzegamy, że produkty, a wraz z nimi ich specyfikacja, mogą zostać zmienione bez zapowiedzi.

#### **INSTRUKCJA INSTALACJI**

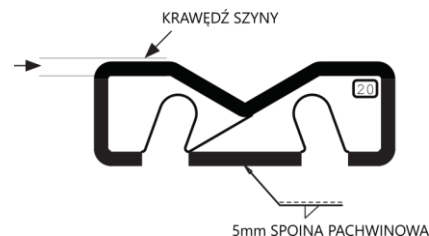
Spawać dookoła podstawy klemy spoiną pachwinową o grubości 5 mm, wykorzystując elektrody zasadowe. Zaleca się stosowanie elektrod EB-150 firmy ESAB. Podstawa klemy wykonana jest ze stali spawalnej.

\* W przypadku szyn bez przekładki należy unikać spawania tuż przy szynie oraz równoległe do niej.

MOMENT DOKRĘCENIA: 350Nm

W przypadku jakichkolwiek pytań dot. montażu prosimy o kontakt.

#### **SZCZEGÓŁY SPAWANIA**



## Ekspert podtorzy dźwignicowych

[www.hak.com.pl](http://www.hak.com.pl)



#### **Przedsiębiorstwo HAK Sp. z o.o.**

ul. Jerzmanowska 8f  
54-519 Wrocław  
POLSKA

Tel. +48 (71) 349 45 35  
E-mail: [hak@hak.com.pl](mailto:hak@hak.com.pl)  
WWW: [www.hak.com.pl](http://www.hak.com.pl)



#### **Gantry Railing LTD**

Sudmeadow Road  
Hempsted  
Gloucester GL2 5HG  
ENGLAND

Tel. +44 (0) 1452 300688  
E-mail: [info@gantrail.com](mailto:info@gantrail.com)  
WWW: [www.gantrail.com](http://www.gantrail.com)