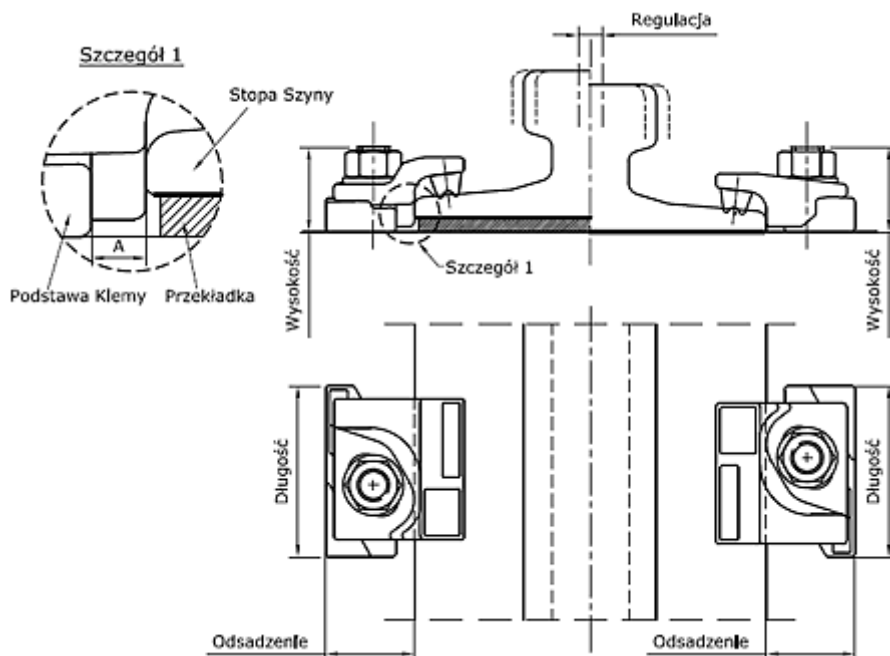


KLEMA 9120/20



Szyna	Typ klemy		Rozmiar śruby	Regulacja	Dopuszczalna siła boczna
	bez przekładki	z przekładką	moment dokręcenia 250 Nm		
A100, A120, A150	9120/20/40	9120/20/40	M20-8.8	20mm(±10mm)	120kN
S42, S49, S60	9120/20/40	9120/20/40	M16-8.8	20mm(±10mm)	120kN

* przy zastosowaniu innego rodzaju szyny prosimy o konsultacje z naszymi doradcami

Wymiary klemy					Zaznacz wybrany model
Typ	Wysokość [mm]	Odsadzenie [mm]	A [mm]	Długość [mm]	
9120/20/40	56	71	11	95	<input type="checkbox"/>